

m) **CE - Dichiarazione di conformità**
EC - Declaration of conformity
 CE - Déclaration de conformité
 CE - Konformitätserklärung



Noi ELESa S.p.A.
We Via Pompei, 29
Nous I-20052 MONZA (MI)
Wir ITALIA

dichiariamo sotto la nostra responsabilità che
hereby declare under our own responsibility that
 déclarons de notre seule responsabilité que
 erklären hiermit eigenverantwortlich, dass die

L'indicatore di livello olio **Tipo**
Oil level indicator **Type** **HCFE...**
 Les indicateurs de niveau d'huile **Type** **(GN 546.6 Produktcode gültig für Deutschland)**
 Öl-schaugläser **Typ**

è conforme alle Norme **EN 1127-1 : 2008**
complies with the Standards **EN 13463-1 : 2003**
 sont conforme aux Normes **EN 13463-8 : 2004**
 der Norm

ed alle direttive europee **94/9/CE**
and with the European directives
 et aux directives européennes **98/37/CE**
 und den Europäischen Richtlinien

per il gruppo e la categoria **II 2GD k T6** (IIB per la versione HCFE.20)
for group and category
 pour le groupe et la catégorie
 für die Gruppe und Kategorie

Elesa S.p.A.

I testi e gli esempi sono stati compilati con estrema cura e accuratezza. Purtroppo, possono sempre accadere degli errori. La Società Elesa S.p.A. non può essere ritenuta responsabile legalmente per informazioni lacunose o scorrette e per le conseguenze da esse derivanti. La Società Elesa S.p.A. si riserva il diritto di modificare o migliorare gli indicatori o parti di essi e/o le brochure ad essi allegate senza precedente avviso.

The texts and examples were compiled with great care. Nonetheless, mistakes can always happen. The Company Elesa S.p.A. can neither be held legally responsible nor liable for lacking or incorrect information and the ensuing consequences. The Company Elesa S.p.A. reserves the right to alter or improve the sight glasses or parts of them and/or the accompanying brochures without prior notice.

Les textes et les exemples ont été choisis avec le plus grand soin. Pourtant, des erreurs ne peuvent être exclues. La maison Elesa S.p.A. ne peut assumer aucune responsabilité juridique d'éventuelles données manquantes ou fausses et leurs conséquences. La maison Elesa S.p.A. se réserve le droit de modifier ou améliorer les indicateurs de niveau ou les pièces correspondantes ainsi que la littérature technique avec sans préalable.

Texte und Beispiele wurden mit größtmöglicher Sorgfalt erstellt. Fehler sind jedoch unvermeidlich. Die Firma Elesa S.p.A. übernimmt daher keine Haftung für fehlende oder fehlerhafte Angaben und für deren Folgen. Die Firma Elesa S.p.A. behält sich vor, jederzeit Änderungen oder Verbesserungen an den Öl-schaugläsern oder an Teilen der Öl-schaugläser und/oder an den Begleitbrochüren vorzunehmen.

Elesa S.p.A. COPYRIGHT © 2008-2010
R.01/03-10



ISTRUZIONI D'USO
OPERATING INSTRUCTION
MODE D'EMPLOI
BEDIANANLEITUNG

ATEX - Indicatori di livello olio
ATEX - Oil level indicators
ATEX - Indicateurs de niveau d'huile
ATEX – Öl-schaugläser

HCFE.
(GN 546.6)*

**(Produktcode gültig für Deutschland - Product series valid only for Germany)*



Ex II 2GD k T6 (IIB)

Art. Nr./Article no./No d'article/Artikelnummer 10850-EX-IU

ELESa S.p.A.
 Via Pompei, 29
 20052 MONZA (MI) - ITALIA
 Tel. +39 039 28111 - Fax +39 039 836351
 info@elesa.com - www.elesa.com

a) Istruzioni di sicurezza

Le seguenti istruzioni per gli indicatori olio serie HCFE sono destinate a ingegneri di processo, progettisti di impianti e macchine, ai responsabili di montaggio e manutenzione.

⚠ ATTENZIONE: indica una situazione potenzialmente pericolosa.

Il mancato rispetto delle istruzioni di sicurezza potrebbe causare morte o ferite gravi.

⚠ PRUDENZA: indica una situazione potenzialmente pericolosa.

Il mancato rispetto delle istruzioni di sicurezza potrebbe causare danni o ferite.

g) Utilizzo e campo di applicazione

Gli indicatori di livello serie HCFE sono previsti per l'installazione in contenitori meccanici industriali destinati a luoghi con pericolo di esplosione, e permettono di controllare il livello dell'olio di una macchina o trasmissione, o il livello del fluido in un serbatoio.

⚠ ATTENZIONE: Prima della messa in servizio degli indicatori di livello serie HCFE, verificare la rispondenza ai dati progettuali e la corretta installazione (pressione, temperatura, tipo di fluido, categoria ATEX, classe di temperatura). Evitare condizioni di vuoto (pressione negativa).

⚠ PRUDENZA: evitare il contatto con agenti chimici che potrebbero attaccare l'indicatore o la guarnizione.

c) Conformità alla Direttiva 94/9/CE

Gli indicatori di livello olio serie HCFE sono conformi ai Requisiti Essenziali di Salute e Sicurezza previsti dalla Direttiva Europea 94/9/CE per gli apparecchi del Gruppo II, categoria 2GD (vedi Certificato di Conformità allegato alle presenti Istruzioni). Gli indicatori di livello hanno modo di protezione "k" e possono quindi essere utilizzati in apparecchi protetti mediante "immersione in liquido", senza degradarne il livello di protezione.

d) Identificazione

L'identificazione ATEX è riportata sulla superficie del prodotto.



e) Definizione dell'identificazione

Ex: rispondenza ai requisiti della direttiva ATEX 94/9/CE

II: gruppo delle sostanze per cui è idoneo il prodotto

2: identificazione della categoria

G: identificazione del tipo di atmosfera esplosiva (Gas o vapori)

D: identificazione del tipo di atmosfera esplosiva (Polvere)

k: modo di protezione per immersione in liquido

IIB: gruppo di gas esplosivi (solo per HCFE.20)

T6: classe di temperatura

Temperatura ambiente e/o del fluido: -30 + +85 °C

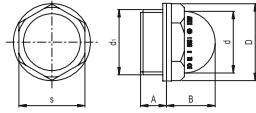
f) Descrizione del prodotto

Gli indicatori HCFE sono disponibili nelle dimensioni 12, 15 e 20.

Materiali utilizzati:

- Corpo: tecnopolimero a base PA-T

- Guarnizione: NBR



Dati tecnici: vedi tabella sottostante

Elesa standards		Dimensioni principali					
Codice	Descrizione	D1	A	B	D	d	s
10851-EX	HCFE.12-3/8	G 3/8	7.5	13	22.5	15	19
10901-EX	HCFE.15-1/2	G 1/2	10.5	16	26	19	22
11001-EX	HCFE.20-3/4	G 3/4	10.5	19.5	31.5	25	27

g) Pressione di lavoro

⚠ ATTENZIONE: la pressione di lavoro non deve superare i valori in tabella alla temperatura massima. I valori di pressione massima sono dati considerando il tappo montato su una superficie piana (senza sede per la guarnizione). Ricavando una appropriata sede sulla superficie di montaggio, i valori di pressione massima sono superiori.

h) Messa in servizio e montaggio

1. Verificare visivamente l'integrità e la completezza del pezzo.
2. Controllare che la superficie di contatto sia piana, e il filetto corrisponda a quello dell'indicatore.
3. L'indicatore è filettato destro, per il serraggio utilizzare preferibilmente una chiave dinamometrica prestando attenzione a non superare i valori di coppia in tabella.

Elesa standards		Pressione massima	Coppia di serraggio
Codice	Descrizione	Bar	Nm
10851-EX	HCFE.12-3/8	4	3÷5
10901-EX	HCFE.15-1/2	6	4÷6
11001-EX	HCFE.20-3/4	8	6÷8

i) Smontaggio

L'indicatore deve essere smontato dopo aver ridotto a zero la pressione nell'impianto. Utilizzare chiave appropriata per evitare di danneggiare l'indicatore.

j) Manutenzione

Gli indicatori di livello olio serie HCFE non richiedono manutenzione. Effettuare periodici controlli della loro integrità e della tenuta del serraggio. In caso di perdite effettuarne la sostituzione.

k) Smaltimento

Gli indicatori di livello olio serie HCFE sono conformi alle direttive europee ROHS, RAEE ed ELV.

l) Garanzia e affidabilità del prodotto

Garanzia e affidabilità del prodotto sono regolate dalla legislazione vigente in materia.

a) Safety instructions

These operating instructions for oil level indicators of the HCFE series are intended for design engineers of plants and machinery, as well as for assembly and repair staff.

⚠ WARNING: indicates a potentially dangerous situation.

Disregarding the safety instructions may cause death or severe injuries.

⚠ CAUTION: indicates a potentially dangerous situation.

Disregarding the safety instructions may cause material damage or injuries.

b) Intended use, range of application

The level indicators of the HCFE series are intended for the installation in mechanical industrial containers aimed to places liable to be endangered by explosive atmospheres.

⚠ WARNING: before initial operation of level indicators of the HCFE series it must be ensured that the intended use concerning the area of application (pressure, temperature, fluids or gases, category, temperature class) is observed. Avoid negative pressure.

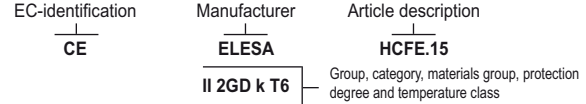
⚠ CAUTION: avoid contact with chemicals which could damage the indicator or the sealing.

c) 94/9/EC Directive compliance

The level indicators of the HCFE series comply with Health and Safety Requirements intended in 94/9/EC European Directive for equipments in Group II, category 2GD (see Declaration of Conformity in these instructions). Level indicators have "k" protection degree and can therefore be mounted in equipments protected by means of "immersion in liquid", without lowering protection degree.

d) Identification

ATEX identification is marked on the surface of the article.



e) Definition for identification according to ATEX product Directive 94/9/EC

Ex: identification for explosion protection pursuant to directive 94/9/EC

II: equipment group II (places liable to be endangered by explosive atmospheres).

2: identification of the category

G: potentially explosive atmospheres through gases, vapors or mist

D: potentially explosive atmospheres through dust/air mixtures

k: protection degree by means of immersion in liquid

IIB: materials group (only for HCFE.20)

T6: temperature class

Ambient and/or fluid temperature: -30 + +85 °C

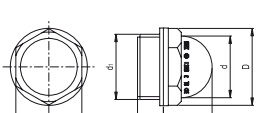
f) Description of the product

HCFE indicators are supplied in the sizes 12, 15 and 20.

HCFE indicators are made of the following materials:

- Body: PA-T based technopolymer;

- Sealing: NBR



Technical data: see the table below

Elesa standards		Main dimensions					
Code	Description	D1	A	B	D	d	s
10851-EX	HCFE.12-3/8	G 3/8	7.5	13	22.5	15	19
10901-EX	HCFE.15-1/2	G 1/2	10.5	16	26	19	22
11001-EX	HCFE.20-3/4	G 3/4	10.5	19.5	31.5	25	27

g) Operating pressure

⚠ WARNING: the operating pressure must not exceed values in the table below at max temperature. Max pressure values are given considering the indicator mounted on a level surface (without gasket seat). Having a proper seat on the mounting surface allows higher max pressure values.

h) Assembly and operation

1. Carry out visual inspection for damage.
2. Take care that the contact surface of the seal is level and produced thoroughly, as well as rectangular to tapped hole.
3. The indicator has a right-hand thread, use appropriate tool to tighten, observing recommended tightening torque values below to ensure perfect sealing.

Elesa standards		Max pressure	Tightening torque
Code	Description	Bar	Nm
10851-EX	HCFE.12-3/8	4	3÷5
10901-EX	HCFE.15-1/2	6	4÷6
11001-EX	HCFE.20-3/4	8	6÷8

i) Disassembly

Entire plant must be switched to pressureless. Use appropriate tool to avoid damages.

j) Maintenance

Level indicators of the HCFE series are maintenance-free. Carry out periodical inspections for integrity or tightening.

In case of leakage replace the indicator.

k) Waste disposal

Indicators of the HCFE series comply with European Directives ROHS, WEEE and ELV.

l) Warranty and liability

The legal warranty and liability provisions apply.

a) Avis de sécurité

Ce mode d'emploi pour les indicateurs de niveau d'huile série HCFE est destiné aux constructeurs et chargés de projets pour la conception d'installations industrielles et de machines ainsi qu'au personnel de montage et de mise en état.

⚠ MISE EN GARDE: indique une situation potentiellement dangereuse.

Le non-respect d'un tel avis de sécurité peut entraîner la mort ou des blessures graves.

⚠ PRUDENCE: indique une situation potentiellement dangereuse.

Le non-respect d'un tel avis de sécurité peut entraîner des dégâts matériels ou des blessures.

b) Domaine d'utilisation

Les indicateurs de niveau série HCFE peuvent être intégrés sur des réservoirs destinés au génie mécanique. Ils permettent le contrôle du niveau d'huile d'une machine ou d'un réducteur ou bien le contrôle du niveau du liquide dans des réservoirs.

⚠ MISE EN GARDE: avant la mise en service des indicateurs de niveau série HCFE, il faut vérifier que l'emploi prévu par rapport au domaine d'utilisation soit respecté en termes de pression, température, liquides ou gaz, catégorie, classe de température. Evitez la dépressurisation.

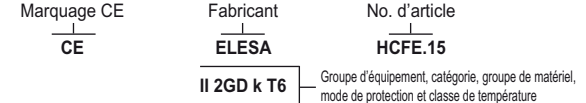
⚠ PRUDENCE: ne pas utiliser de produits agressifs qui peuvent provoquer des dégâts à l'indicateur ou au joint.

c) Conformité à la Directive 94/9/CE

Les indicateurs de niveau série HCFE sont conformes aux Normes de Santé et Sécurité prévus dans la Directive Européenne 94/9/CE pour les appareils du Group II, catégorie 2GD (voire Certificat de Conformité ci-joint). Le mode de protection des indicateurs de niveau est conforme à "k" et ils peuvent être utilisés sur des appareils protégés par "immersion dans liquide", sans dégrader la classe de protection.

d) Marquage

Le marquage se fait sur la surface de l'indicateur.



e) Définition pour identification selon directive produit ATEX 94/9/CE

Ex: identification pour la prévention d'explosion selon directive 94/9/CE

II: groupe d'équipement (utilisation dans tout domaine susceptible d'explosions)

2: identification du catégorie

G: atmosphère potentiellement explosive par gaz, fumées ou brouillard

D: atmosphère potentiellement explosive par poussière/mélanges d'air

k: mode de protection par immersion dans liquide

IIB: groupe de matériel (seulement pour HCFE.20)

T6: classe de température.

Température ambiante et/ou des fluides: -30 + +85 °C

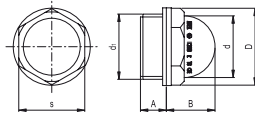
f) Description de produit

Les indicateurs de niveau d'huile série HCFE sont disponibles dans les tailles 12, 15 et 20.

Matières utilisées:

- Corps: technopolymère à base de PA-T

- Joint: NBR



Données techniques: voir tableau

Elesa standards		Dimensions principales					
Code	Description	D1	A	B	D	d	s
10851-EX	HCFE.12-3/8	G 3/8	7.5	13	22.5	15	19
10901-EX	HCFE.15-1/2	G 1/2	10.5	16	26	19	22
11001-EX	HCFE.20-3/4	G 3/4	10.5	19.5	31.5	25	27

g) Pression d'exercice

⚠ MISE EN GARDE: la pression d'exercice ne doit pas dépasser la valeur du tableau à la température maximal. Les valeurs de pression maximale sont données pour l'indicateur assemblé sur une surface à plat (sans siège pour le joint). Avec siège sur la surface de montage, les valeurs de pression maximale sont supérieures.

h) Montage et opération

1. Vérifiez visuellement que l'indicateur ne soit pas endommagé.
2. Veillez à ce que la surface de contact du joint soit à plat, et propre et que les filetages correspondent.
3. L'indicateur a un filetage droit, pour le serrage utilisez préféablement une clé dynamométrique et respectez le couple de serrage recommandé.

Elesa standards		Pression max	Couple de serrage
Code	Description	Bar	Nm
10851-EX	HCFE.12-3/8	4	3÷5
10901-EX	HCFE.15-1/2	6	4÷6
11001-EX	HCFE.20-3/4	8	6÷8

i) Démontage

Le démontage doit être sans pression. Utilisez des outils adaptés.

j) Maintenance

Les indicateurs de niveau d'huile série HCFE ne nécessitent pas de maintenance. Incluez l'inspection visuelle périodique et le contrôle du serrage. En cas de fuite, remplacez l'indicateur.

k) Ecoulement

Les indicateurs de niveau d'huile série HCFE sont conformes aux directives européennes ROHS, DEEE et ELV.

l) Garantie et responsabilité

Garantie et responsabilité sont fournies selon les directives juridiques.

a) Sicherheitshinweise

Diese Betriebsanleitung für Öl-schaugläser der Serie HCFE (GN 546.6 *Produktcode gültig für Deutschland*) ist gedacht für Anlagen- und Maschinenkonstrukteure, sowie für Einbau- und Instandsetzungspersonal.

⚠ WARNUNG: Dieses Symbol kennzeichnet potenzielle Gefahrensituationen. Nichtbeachtung der Sicherheitshinweise kann eine Gefahr für Leib und Leben von Personen darstellen.

⚠ ACHTUNG: Dieses Symbol kennzeichnet potenzielle Gefahrensituationen. Nichtbeachtung der Sicherheitshinweise kann zu Sach- oder Personenschäden führen.

b) Sachgemäße Nutzung, Anwendungsbereich

Öl-schaugläser der Serie HCFE sind vorgesehen für die Installation in mechanischen Industriebehältern mit explosionsgefährdeter Atmosphäre.

⚠ WARNUNG: Vor Inbetriebnahme der Öl-schaugläser der Serie HCFE müssen die bestimmungsgemäßen Anwendungsbereiche (Druck, Temperatur, Flüssigkeiten oder Gase, Kategorien, Temperaturklassen) beachtet werden. Negative Druckwerte müssen vermieden werden.

</